

Rechenzentrum

# **Einrichtung des Hochschul-Exchange- Accounts in Apple OS X**

## **Mail, Kalender, Kontakte**

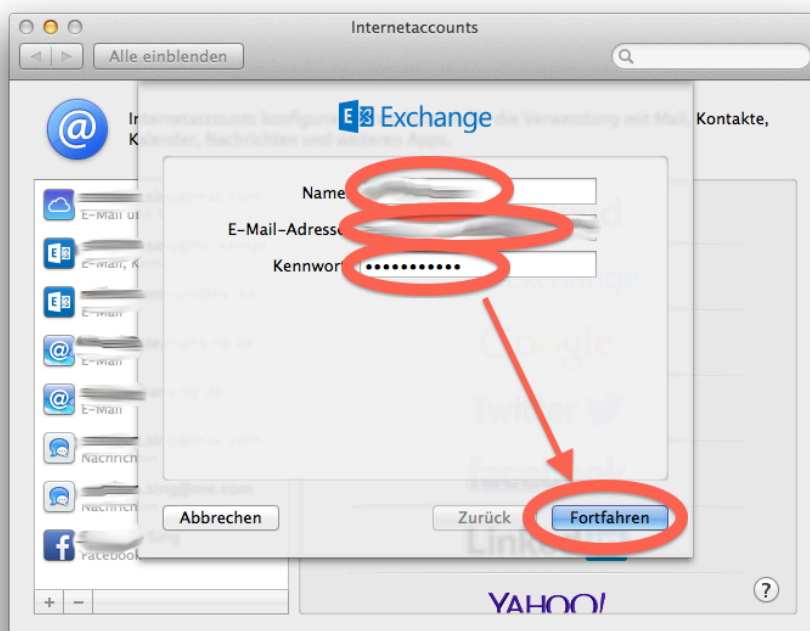
Um das Email-Postfach (ggf. auch Kalender und Adressbuch) der Hochschule auf einem Mac als Exchange-Account einzurichten, sind folgende Schritte notwendig:

**Systemeinstellungen → Internetaccounts**

**Exchange-Account anlegen**



**Accounteinstellungen vornehmen**

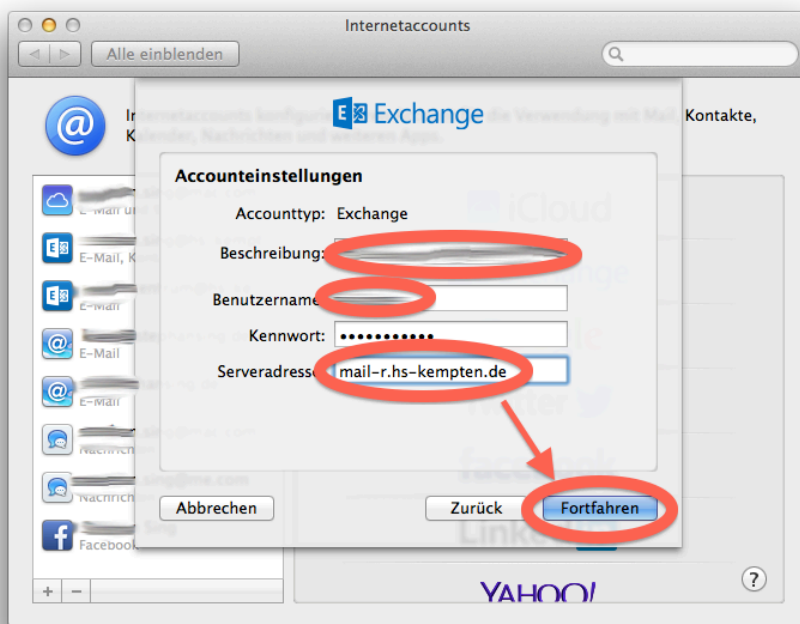


Name: *frei wählbar*

E-Mail-Adresse: *Ihre Hochschul-Email-Adresse*

Kennwort: *Kennwort Ihres Hochschul-Accounts (siehe auch SB-Portal)*

Bestätigen Sie Ihre Eingabe mit ‚Fortfahren‘.



Beschreibung: *frei wählbar*

Benutzername: *Benutzername Ihres Hochschul-Accounts (siehe auch SB-Portal)*

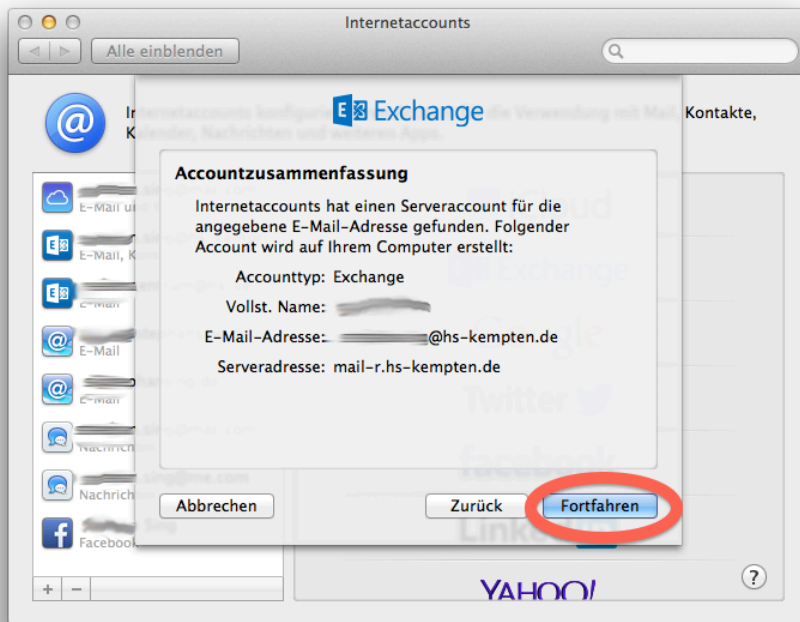
Kennwort: *Kennwort Ihres Hochschul-Accounts (siehe auch SB-Portal)*

Serveradresse: *für Studierende: **mail-s.hs-kempten.de***

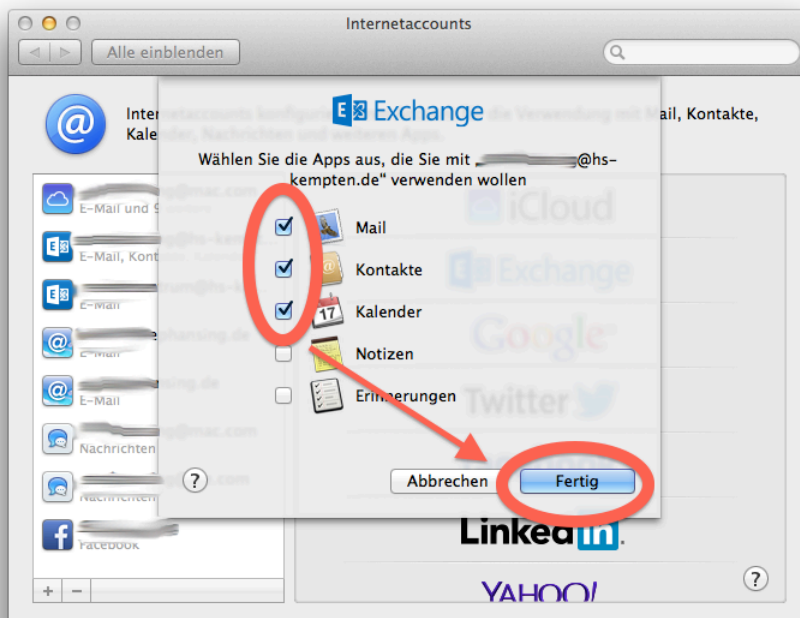
*für Professoren, Mitarbeiter der Fakultät MB: **mbmail.hs-kempten.de***

*für Professoren, Mitarbeiter, Lehrbeauftragte: **mail-r.hs-kempten.de***

Bestätigen Sie Ihre Eingabe mit ‚Fortfahren‘.

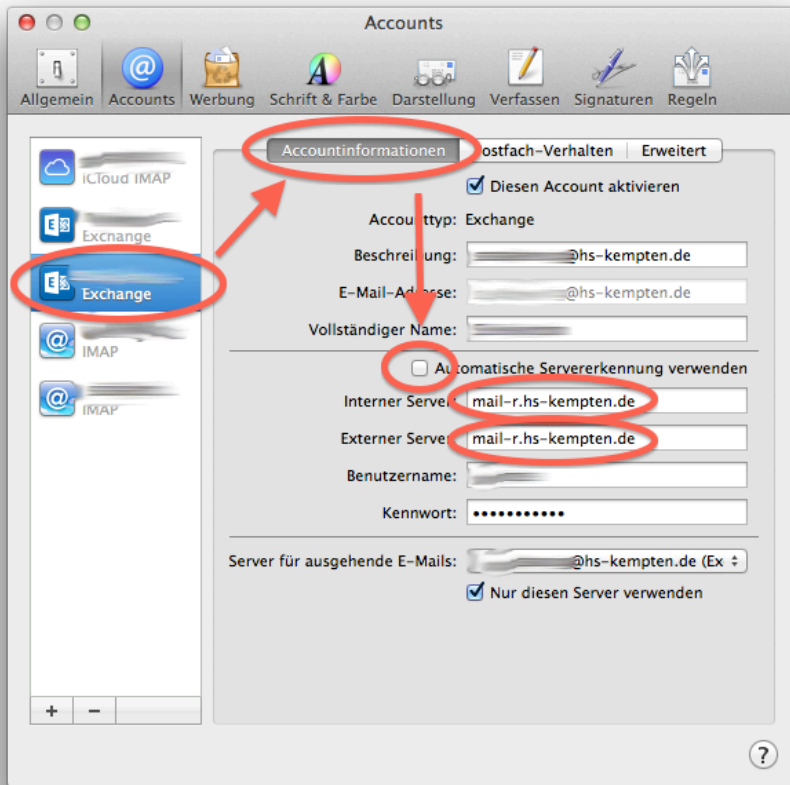


Überprüfen Sie Ihre Daten und bestätigen Sie Ihre Eingabe mit ‚Fortfahren‘.



Aktivieren Sie Synchronisierung der Exchange-Daten in die gewünschten Apps und bestätigen Sie Ihre Eingabe mit ‚Fertig‘.

Mail → Einstellungen → Accounts → *Ihr Exchange Account* → Accountinformationen



Deaktivieren Sie die Option ‚Automatische Servererkennung verwenden‘ und ändern Sie die Daten wie folgt:

Interner Server: *für Studierende:* **mail-s.hs-kempton.de**

*für Professoren, Mitarbeiter der Fakultät MB:* **mbmail.hs-kempton.de**

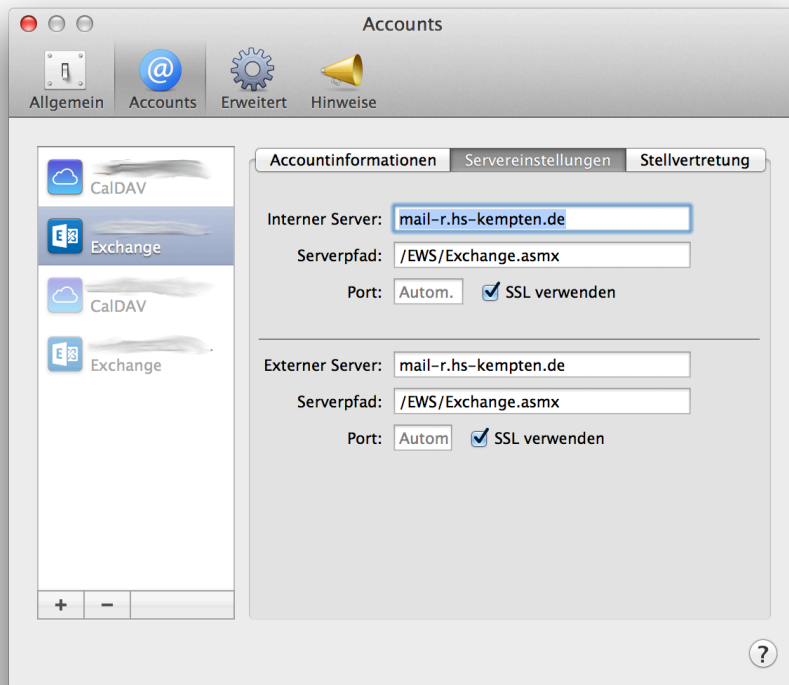
*für Professoren, Mitarbeiter, Lehrbeauftragte:* **mail-r.hs-kempton.de**

Externer Server: *für Studierende:* **mail-s.hs-kempton.de**

*für Professoren, Mitarbeiter der Fakultät MB:* **mbmail.hs-kempton.de**

*für Professoren, Mitarbeiter, Lehrbeauftragte:* **mail-r.hs-kempton.de**

**Kalender → Einstellungen → Accounts → *Ihr Exchange Account* → Servereinstellungen**



Überprüfen Sie ob die Einstellungen stimmen bzw. korrigieren Sie diese wie folgt:

Interner Server: *für Studierende:* **mail-s.hs-kempten.de**

*für Professoren, Mitarbeiter der Fakultät MB:* **mbmail.hs-kempten.de**

*für Professoren, Mitarbeiter, Lehrbeauftragte:* **mail-r.hs-kempten.de**

Serverpfad: **/EWS/Exchange.asmx**

**[X]** SSL verwenden

Externer Server: *für Studierende:* **mail-s.hs-kempten.de**

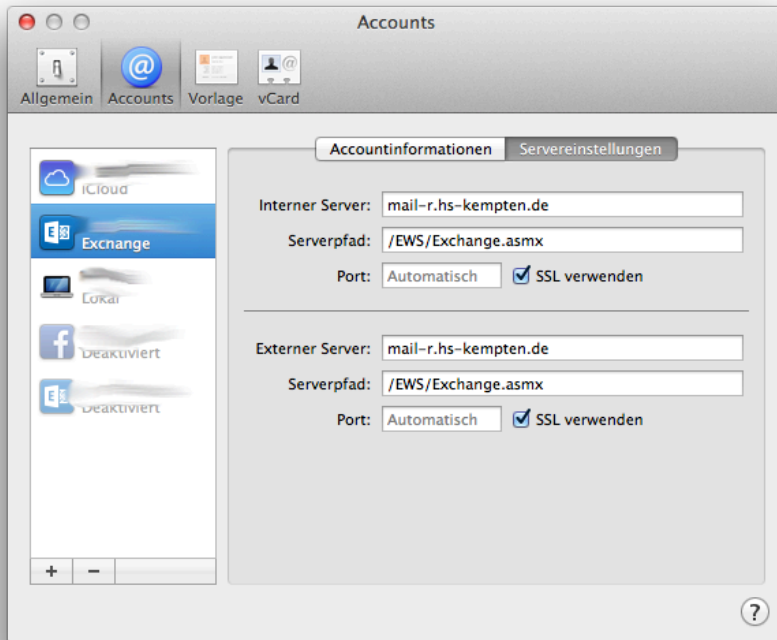
*für Professoren, Mitarbeiter der Fakultät MB:* **mbmail.hs-kempten.de**

*für Professoren, Mitarbeiter, Lehrbeauftragte:* **mail-r.hs-kempten.de**

Serverpfad: **/EWS/Exchange.asmx**

**[X]** SSL verwenden

**Adressbuch → Einstellungen → Accounts → *Ihr Exchange Account* → Servereinstellungen**



Überprüfen Sie ob die Einstellungen stimmen bzw. korrigieren Sie diese wie folgt:

Interner Server: *für Studierende: mail-s.hs-kempten.de*

*für Professoren, Mitarbeiter der Fakultät MB: mbmail.hs-kempten.de*

*für Professoren, Mitarbeiter, Lehrbeauftragte: mail-r.hs-kempten.de*

Serverpfad: /EWS/Exchange.asmx

[X] SSL verwenden

Externer Server: *für Studierende: mail-s.hs-kempten.de*

*für Professoren, Mitarbeiter der Fakultät MB: mbmail.hs-kempten.de*

*für Professoren, Mitarbeiter, Lehrbeauftragte: mail-r.hs-kempten.de*

Serverpfad: /EWS/Exchange.asmx

[X] SSL verwenden