

Rechenzentrum

Aussortierung erkannter Spam-Mails

„Nach deutschem Recht müssen E-Mails, die ein Hochschul-Mailserver angenommen hat, zugestellt werden. Die Administratoren dürfen keine Mails löschen, sondern müssen diese an das entsprechende Postfach zustellen.

Jeder Benutzer kann seine E-Mails aber löschen, bzw. über Filterregeln verschieben oder löschen lassen.“

Theo Feneberg

15.05.2021

Erkannte Spam-Mails werden durch einen Spamfilter der Hochschule Kempten mit **{Spam (Level 1) erkannt durch ZRZ!}** und **{HighSpam (Level 2) erkannt durch ZRZ!}** in der Betreffzeile gekennzeichnet.

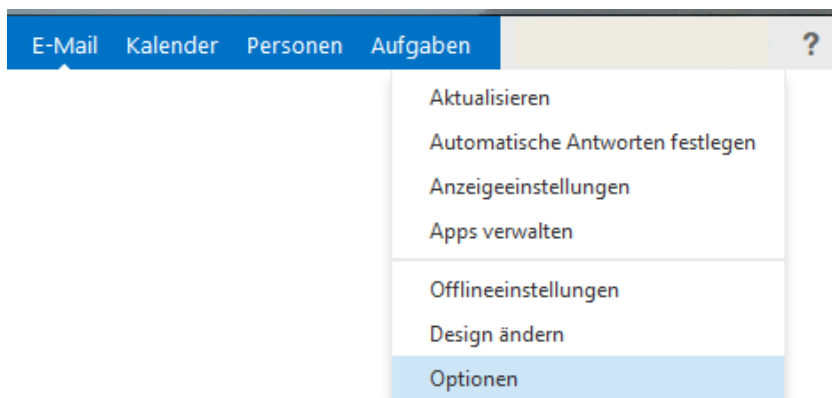
1. Outlook Web App

Über den Reiter **Quicklinks** auf der Homepage der Hochschule Kempten oder Direkteingabe der Webadresse erreicht man das Email Web-Portal der Hochschule, die Outlook Web App.

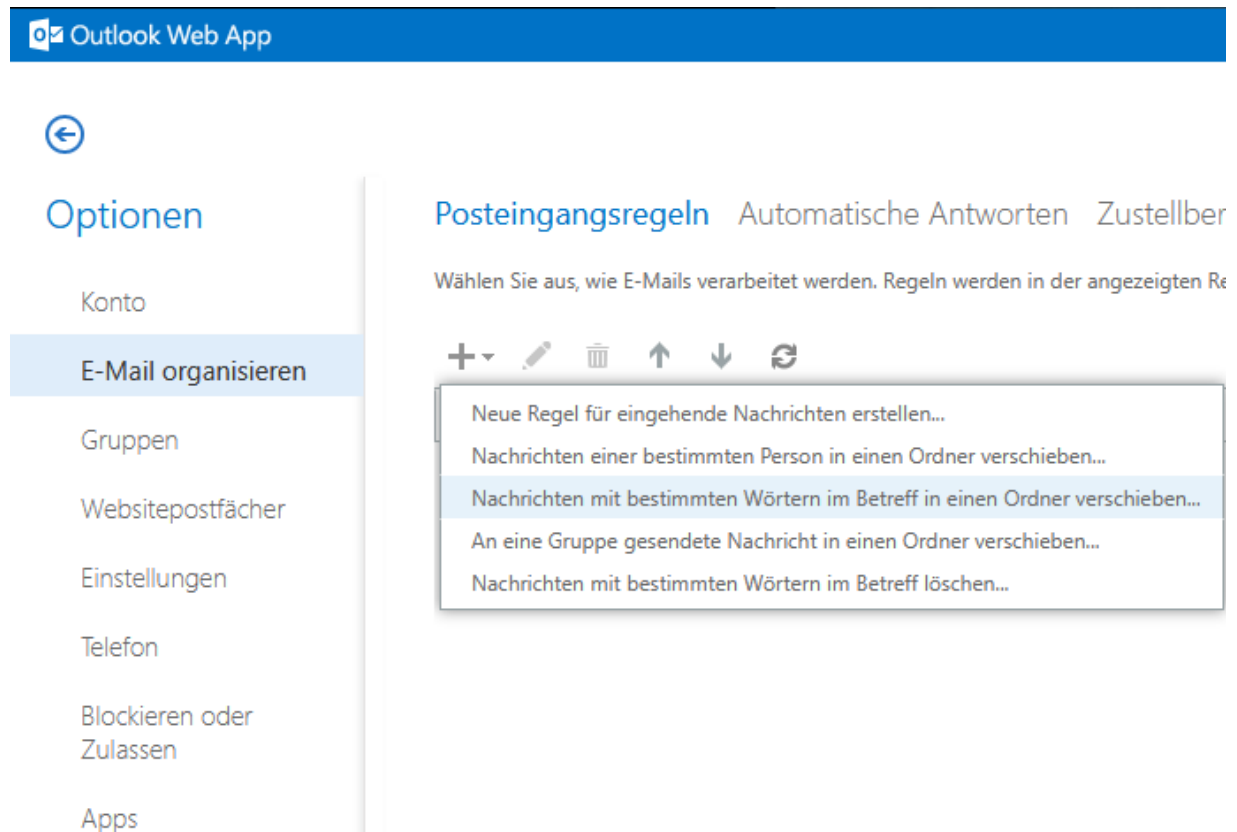


In der Leiste oben wird links eine Auswahl angezeigt.

Über die Einstellungen  gelangt man in das Menü:



Über den Menüpunkt **Optionen** und **E-Mail organisieren** können nun Posteingangsregeln erstellt werden:



Über das + Symbol wird über **Nachrichten mit bestimmten Wörtern im Betreff in einen Ordner verschieben** eine neue Posteingangsregel erstellt:

Outlook Web App

Optionen

- Konto
- E-Mail organisieren**
- Gruppen
- Websitepostfächer
- Einstellungen
- Telefon
- Blockieren oder Zulassen
- Apps

Posteingangsregeln Automatische Antworten Zustellberichte

Wählen Sie aus, wie E-Mails verarbeitet werden. Regeln werden in der angezeigten Reihenfolge angewendet. Wenn eine Regel nicht aus

+ - ✎ 🗑️ ⬆️ ⬇️ ↻

Ein Regel

Neue Posteingangsregel - Mozilla Firefox

https://mail-s.hs-kempten.de/ecp/RulesEditor/NewInboxRule.aspx?pwmcid=...

Neue Posteingangsregel Hilfe

Diese Regel anwenden...

Name:
Spam (Level 1)

* Wenn die Nachricht eintrifft und Folgendes zutrifft:

Enthält diese Wörter im Betreff... *Wörter eingeben...

- Bitte auswählen
- Wurde empfangen von...
- Wurde gesendet an...
- Enthält diese Wörter im Betreff...**
- Enthält diese Wörter im Betreff oder Nachrichtentext...
- Enthält diese Wörter in der Absenderadresse...
- Mein Name steht im Feld „An“ oder „Cc“
- [Auf alle Nachrichten anwenden]

*Bitte auswählen...

Speichern Abbrechen

Für die Aussortierung von Spammails z.B. (Level1) wird die Posteingangsregel **Enthält diese Wörter im Betreff...** verwendet und die entsprechenden Signalwörter (hier: Spam (Level 1) erkannt durch ZRZ!) mit dem + Symbol hinzugefügt.

Neue Posteingangsregel - Mozilla Firefox

https://mail-s.hs-kempten.de/ecp/RulesEditor/NewInboxRule.aspx?pwmcid=7

Neue Posteingangsregel Hilfe

Diese Regel anwenden...

Name:
Spam (Level 1)

* Wenn die Nachricht eintrifft und Folgendes zutrifft:

Enthält diese Wörter im Betreff...

Gehen Sie wie folgt vor:

Nachrichte in Ordnung

Weitere Optionen...

Wörter oder Ausdrücke angeben

Spam (Level 1) erkannt durch ZRZ! +

OK Abbrechen

Speichern Abbrechen

Im nächsten Feld wird **Nachricht in Ordner verschieben...** ausgewählt und ein Sammelordner für die Spammails (hier: SPAM-Level1) ausgewählt oder erstellt.

Spam (Level 1) Hilfe

Diese Regel anwenden...

Name:
Spam (Level 1)

* Wenn die Nachricht eintrifft und Folgendes zutrifft:
Enthält diese Wörter im Betreff...

Gehen Sie wie folgt vor:
Nachricht in Ordner verschieben...

Bitte auswählen
Nachricht in Ordner verschieben...
Nachricht mit Kategorie markieren...
Nachricht umleiten an...
Nachricht löschen
SMS senden an...

'Spam (Level 1) erkannt durch ZRZ!'
SPAM-Level1

Speichern Abbrechen

Spam (Level 1) Hilfe

Diese Regel anwenden...

Name:
Spam (Level 1)

* Wenn die Nachricht eintrifft und Folgendes zutrifft:
Enthält diese Wörter im Betreff...

Gehen Sie wie folgt vor:
Nachricht in Ordner verschieben...

Weitere Optionen...

Ordner auswählen

- Feneberg, Theo
 - Posteingang
 - Entwürfe
 - Gesendete Elemente
 - Gelöschte Elemente
 - Junk-E-Mail
 - RSS-Feeds
 - SPAM-Level1
 - SPAM-Level2
 - Synchronisierungsprobleme

Neuer Ordner OK

Speichern Abbrechen

Die Posteingangsregel für Spam-Mails (Level 1) wird durch **Speichern** abgeschlossen und aktiviert.

Spam (Level 1) Hilfe

Diese Regel anwenden...

Name:

* Wenn die Nachricht eintrifft und Folgendes zutrifft:
 *Spam (Level 1) erkannt durch ZRZ!

Gehen Sie wie folgt vor:
 SPAM-Level1

[Weitere Optionen...](#)

Analog dazu wird die Posteingangsregel für **HighSpam (Level 2)** erstellt:

Neue Posteingangsregel Hilfe

Diese Regel anwend...

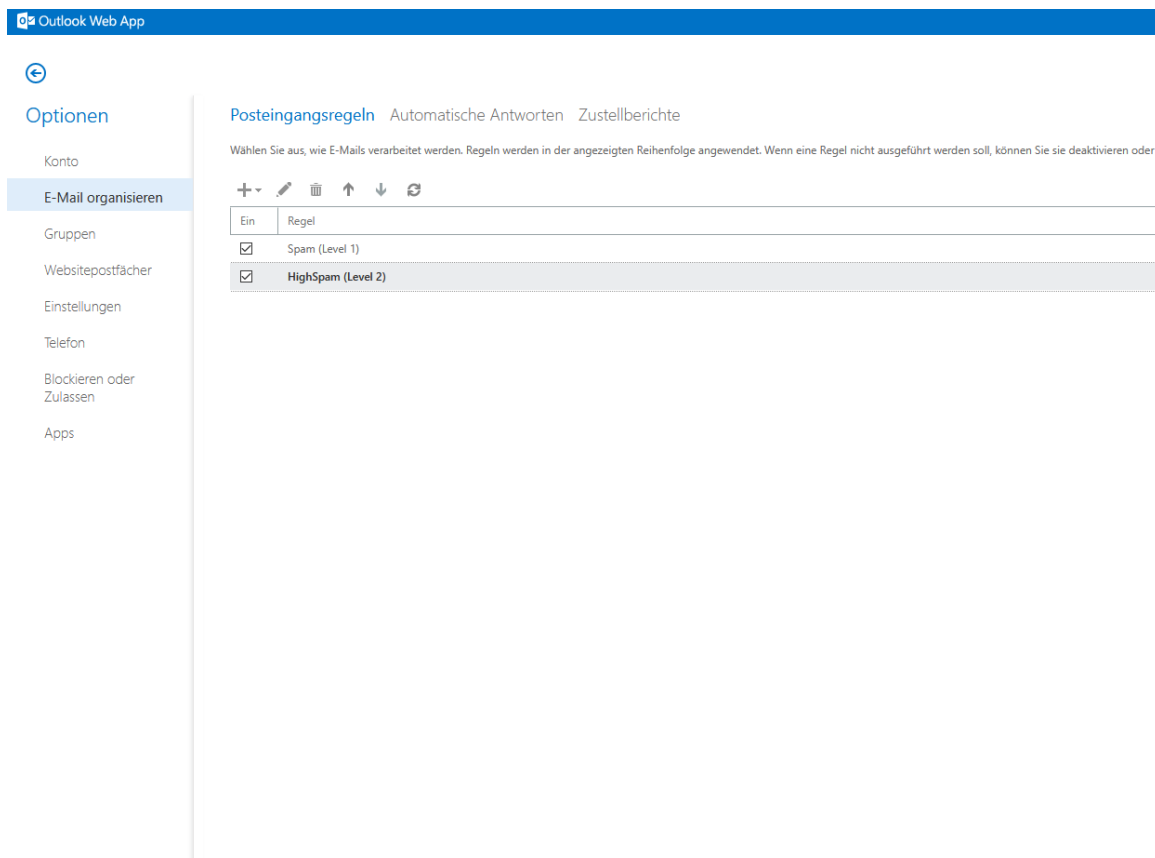
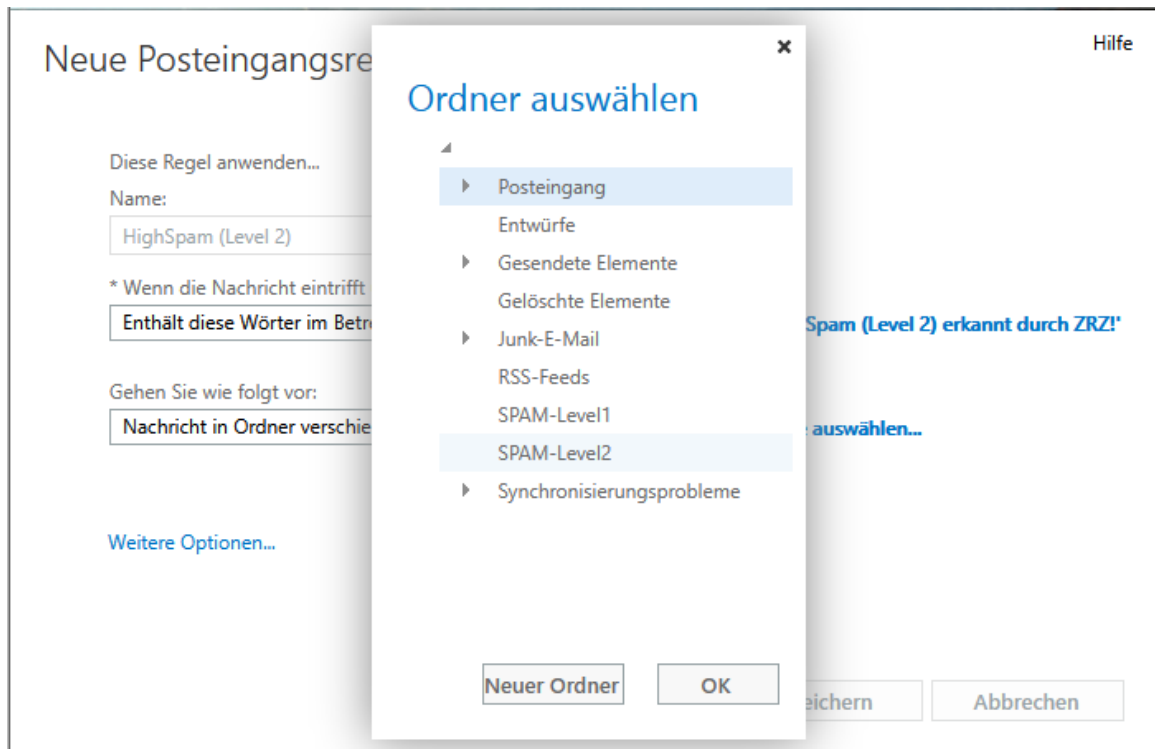
Name:

* Wenn die Nachricht eintrifft und Folgendes zutrifft:
 *Spam (Level 2) erkannt durch ZRZ!

Gehen Sie wie folgt vor:

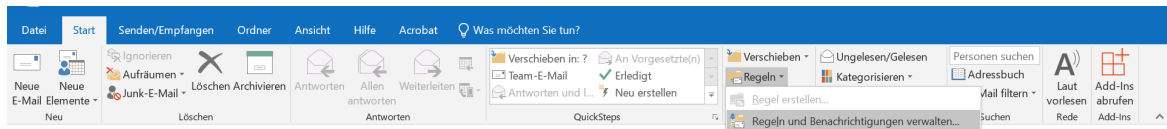
[Weitere Optionen...](#)

Wörter oder Ausdrücke angeben

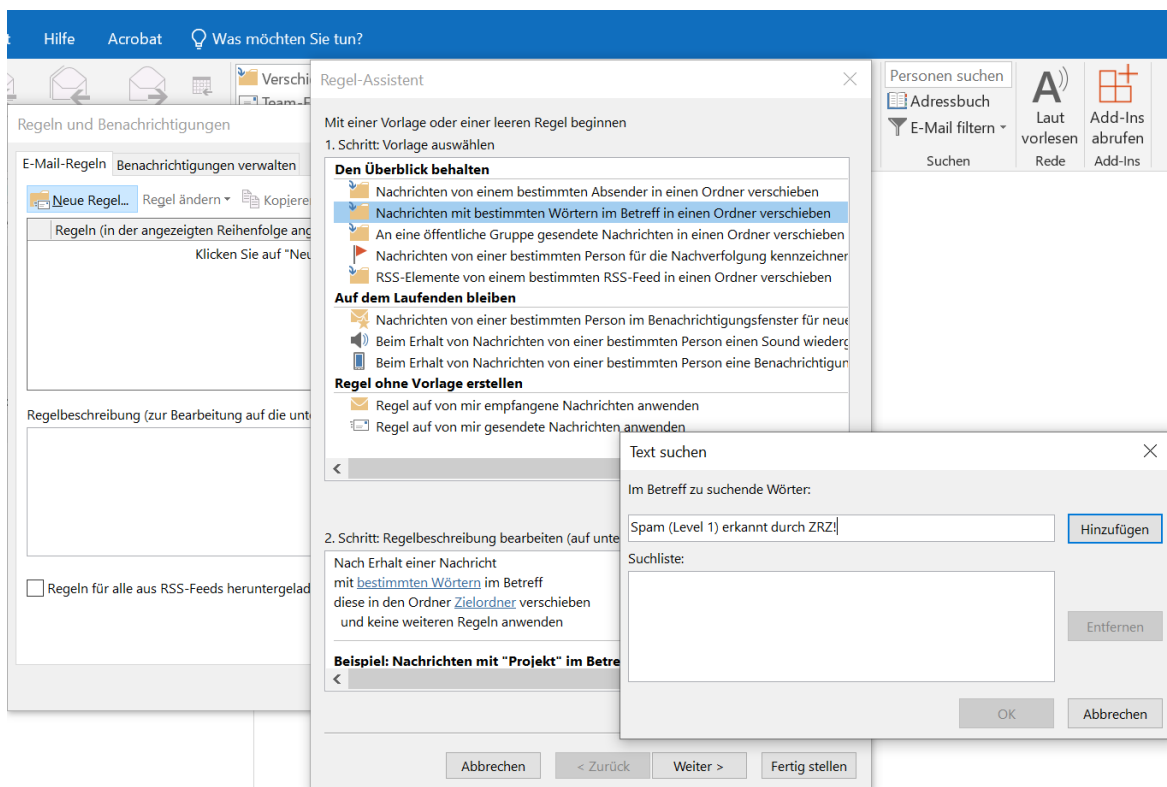


2. Microsoft Outlook

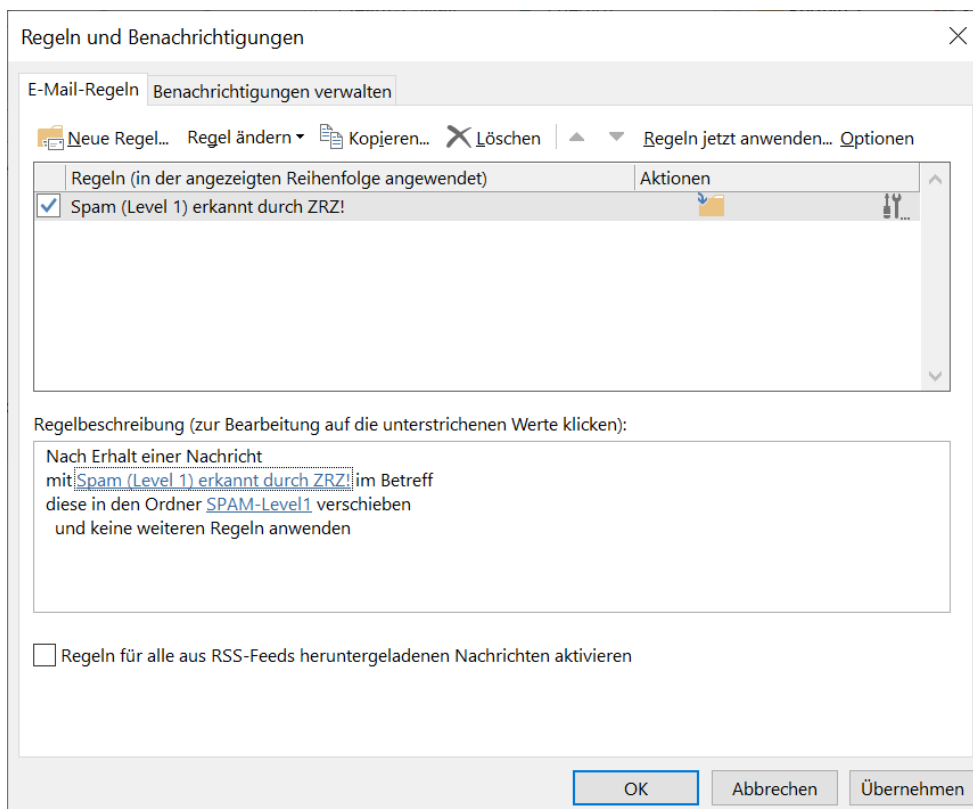
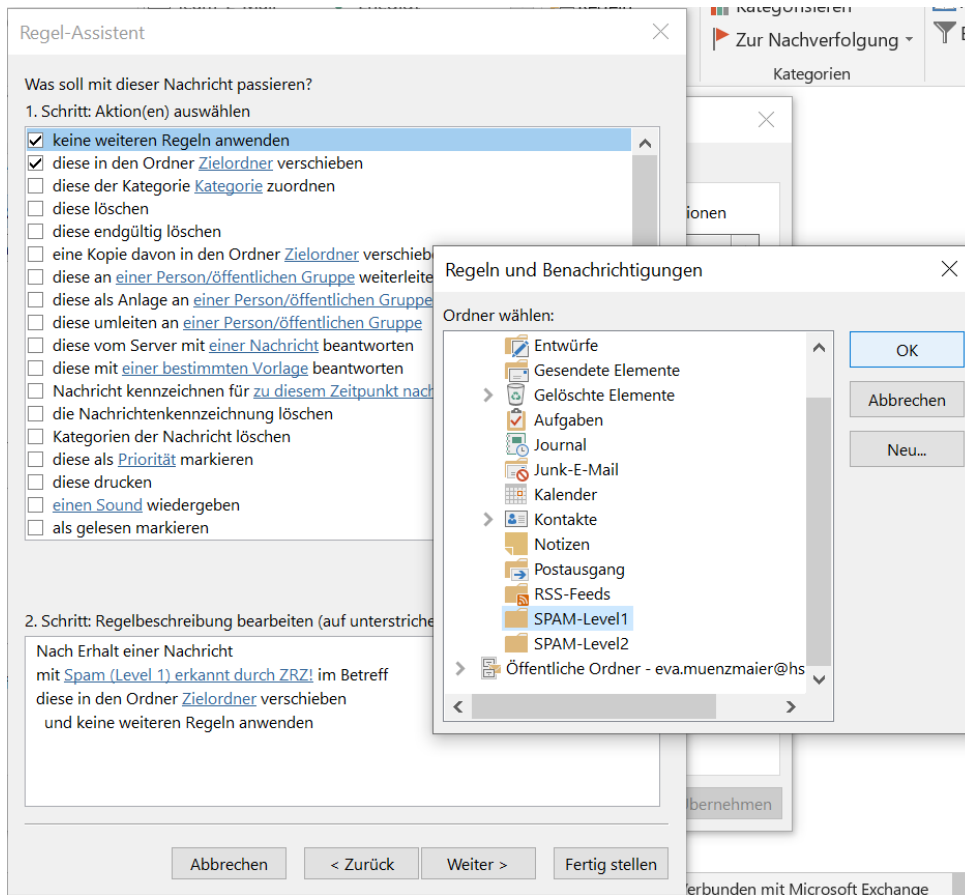
Der Regel-Assistent in Microsoft Outlook wird über den Reiter **Start -> Regeln -> Regeln und Benachrichtigungen verwalten...** geöffnet.



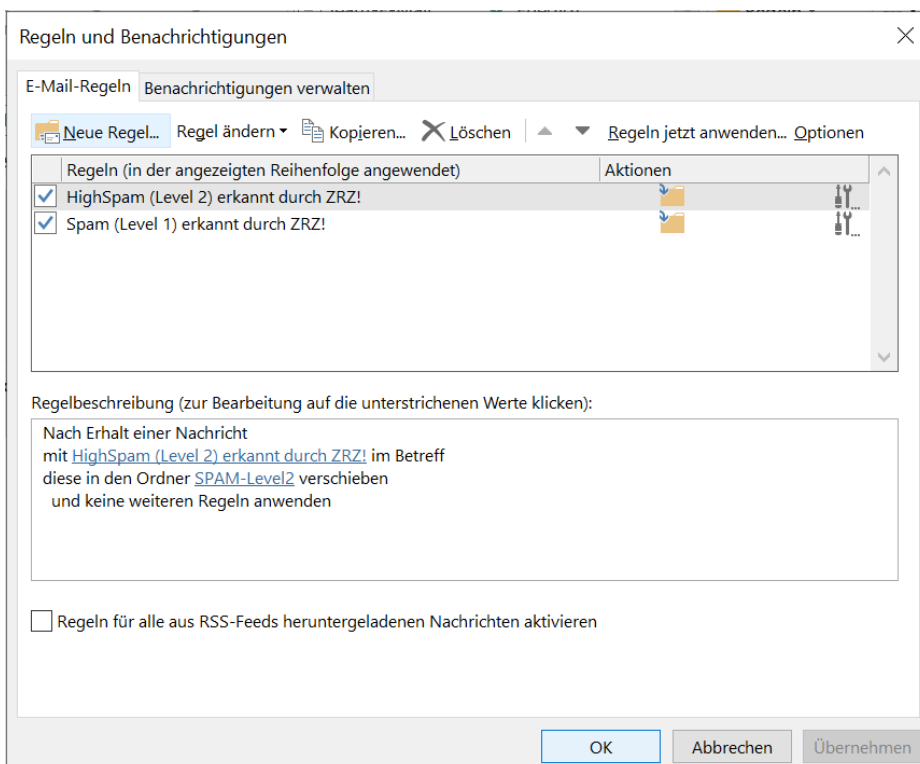
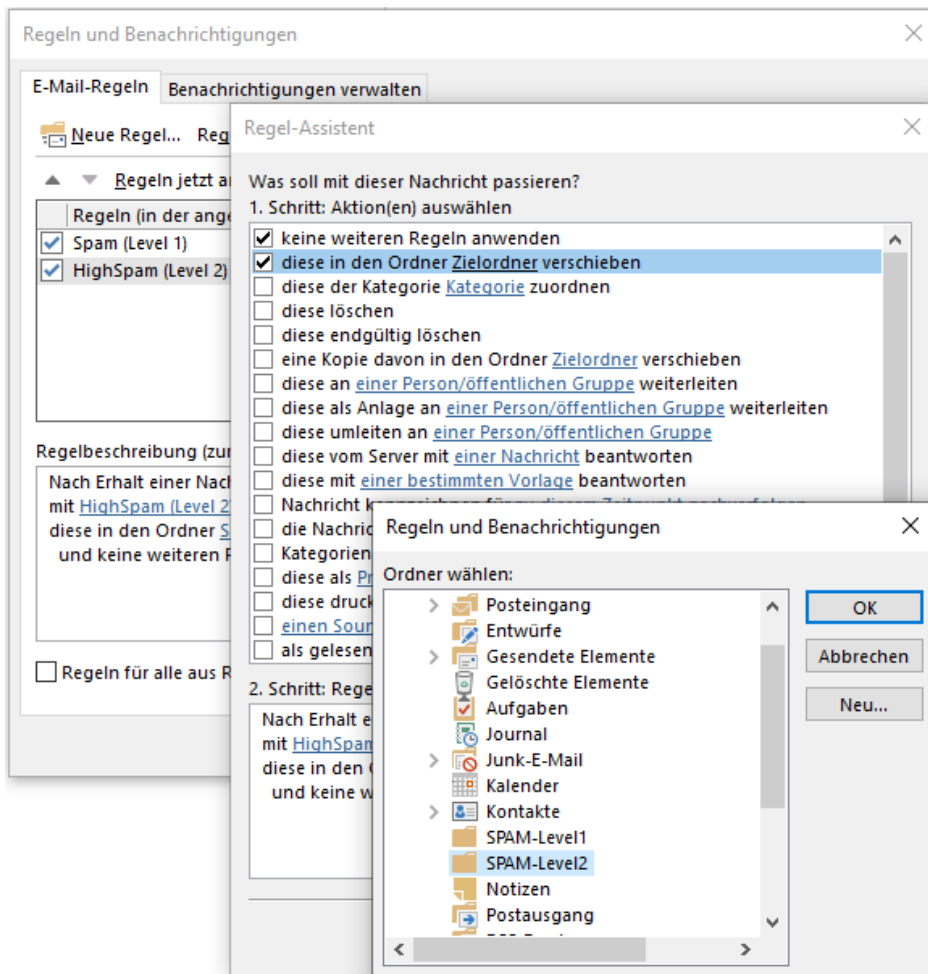
Über den Menüpunkt **Nachrichten mit bestimmten Wörtern im Betreff in einen Ordner verschieben** werden die im Betreff zu suchenden Wörter eingetragen – **Spam (Level1) erkannt durch ZRZ!**



sowie der Zielordner ausgewählt bzw. erstellt, in den die Mails verschoben werden sollen (hier: **SPAM-Level 1**).

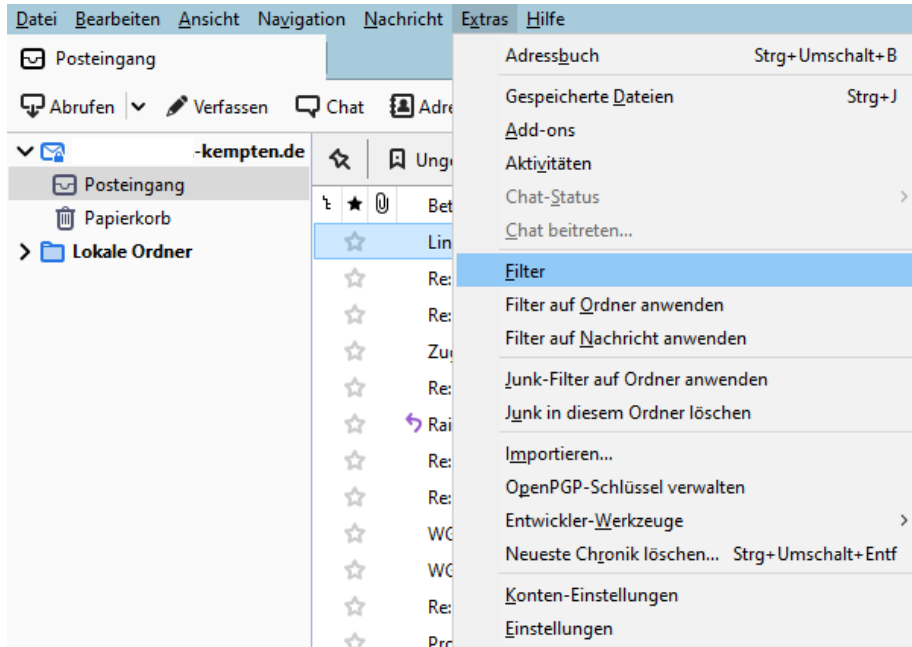


Analog dazu wird die Posteingangsregel für **HighSpam (Level 2)** erstellt:

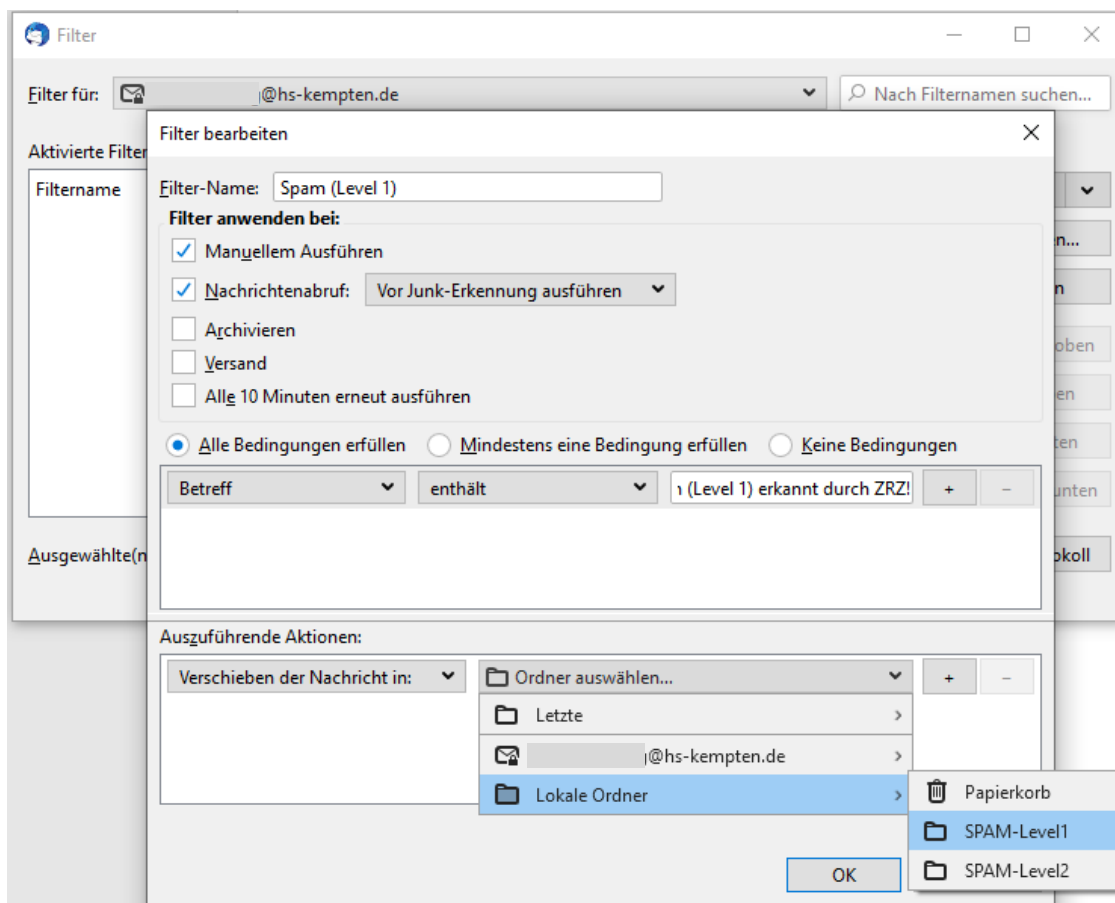


3. Mozilla Thunderbird

Filterregeln zum Aussortieren von E-Mails werden in Mozilla Thunderbird über **Extras - Filter** erstellt.

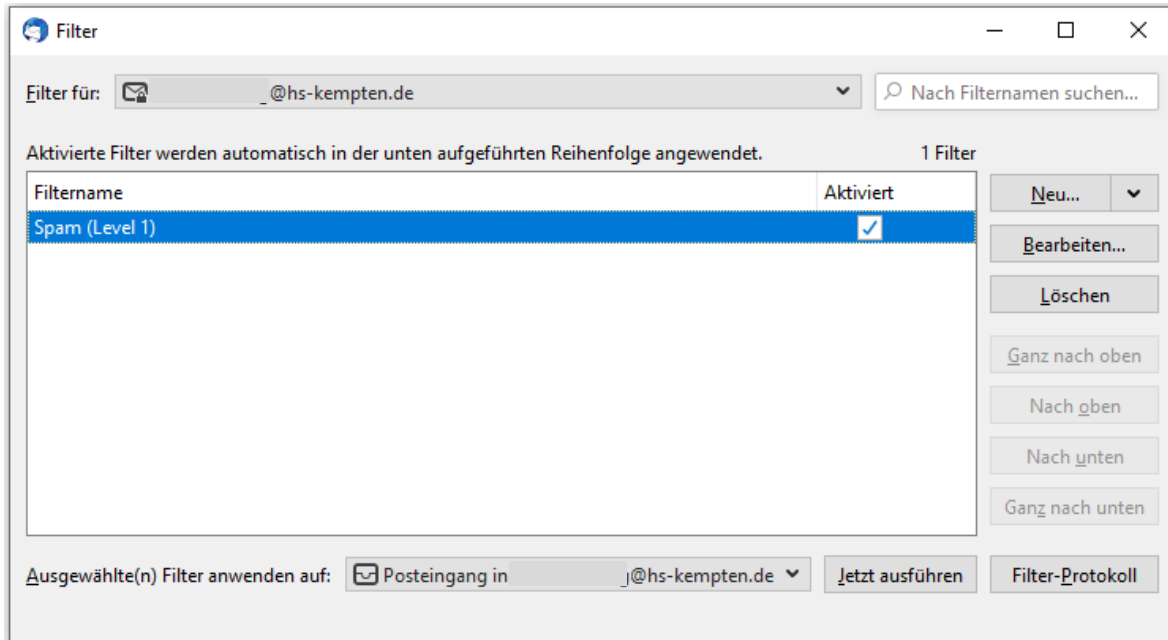


Für die Filterregel zur Erkennung von Spam Level 1 wird in den Auswahlfeldern **Betreff** und **enthält Spam (Level 1) erkannt durch ZRZ!** eingetragen.



Im Bereich **Ausführende Aktionen** wird über **Verschieben der Nachricht in:** - **Ordner auswählen...** der zuvor erstellte Ordner (hier) **SPAM-Level1** ausgewählt.

Durch Drücken der Schaltfläche **OK** wird der erstellte Filter aktiviert.



Analog dazu wird der Filter für HighSpam (Level 2) erstellt und aktiviert.

